



Grant Thornton

An instinct for growth™

Utrata płynności a zdolność do kontynuowania działalności

Renata Art-Franke

Katowice, 25 czerwca 2013 roku



Dlaczego mówimy o zdolności do kontynuowania działalności z związku z płynnością?

Prawo upadłościowe i naprawcze:

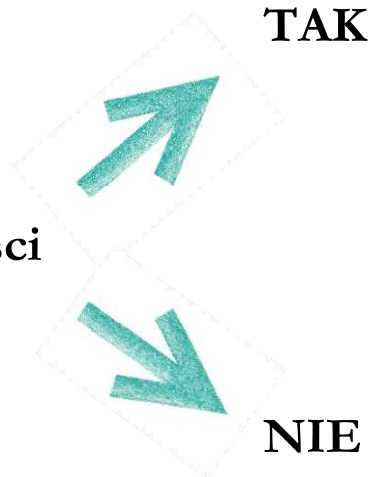
1. Upadłość ogłasza się w stosunku do dłużnika, który stał się niewypłacalny.
2. Dłużnika uważa się za niewypłacalnego, jeżeli nie wykonuje swoich wymagalnych zobowiązań pieniężnych.
3. Dłużnika uważa się za niewypłacalnego także wtedy, gdy jego zobowiązania przekroczą wartość jego majątku, nawet wówczas, gdy na bieżąco te zobowiązania wykonuje.

Zdolność do kontynuowania działalności

Ustawa o rachunkowości

Zasada kontynuacji działalności jest ściśle związana z wyceną składników majątkowych w sprawozdaniach finansowych:

założenie kontynuacji działalności



wycena według:

- ceny nabycia
- kosztu wytworzenia
- wartości godziwej

wycena według:

- ceny sprzedaży netto
- możliwej do uzyskania

Kodeks spółek handlowych

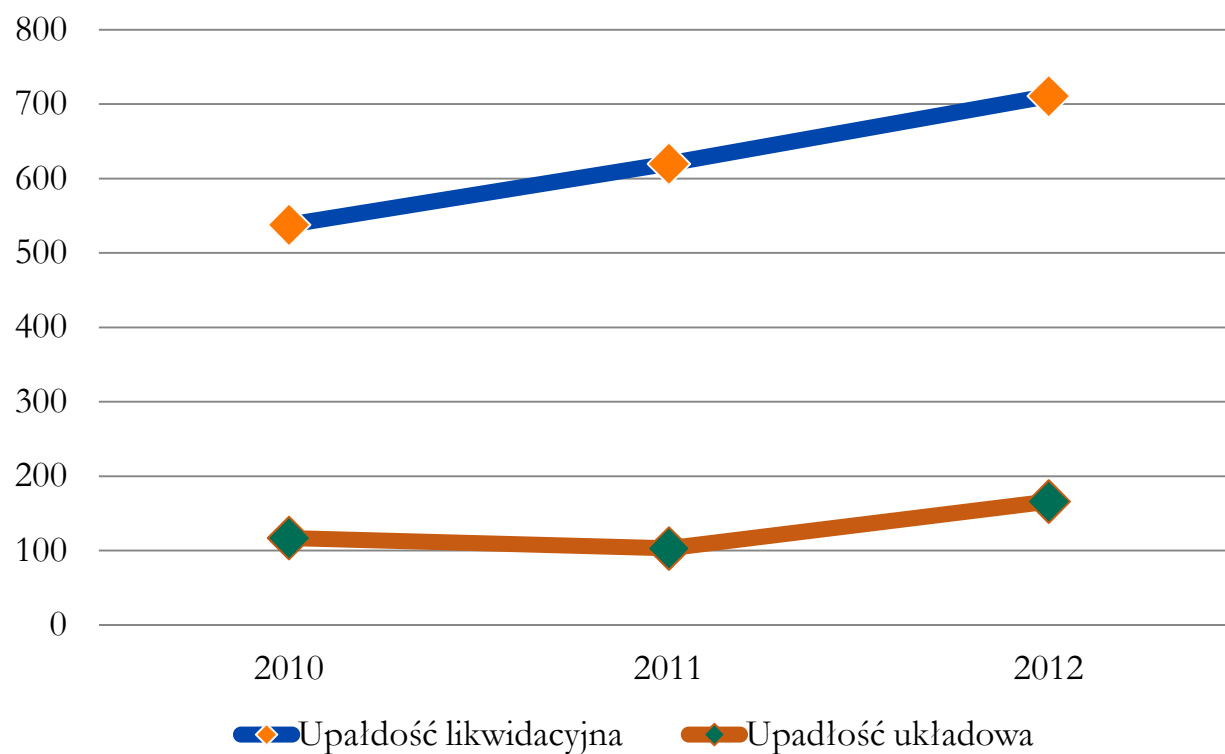
spółka z o.o. art. 233



spółka akcyjna art. 399



Upadłości w latach 2010-2012

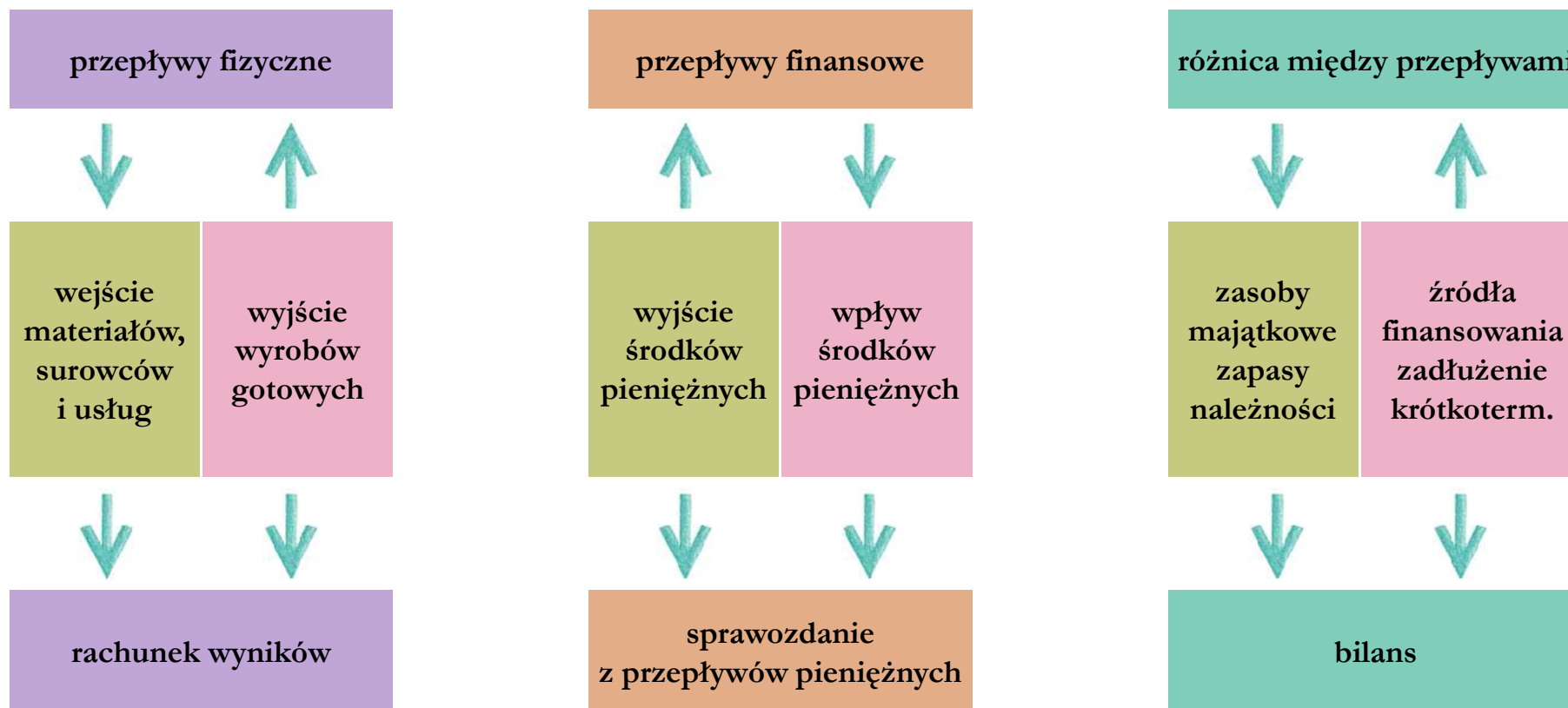


na podstawie: Raport Coface nt. upadłości firm w Polsce w 2012 roku.

Czym jest płynność?

- zdolność do regulowania zobowiązań w terminie i pełnej wysokości
- zdolność do dokonywania zakupów towarów i usług wtedy, gdy są one potrzebne do zaspokojenia potrzeb jednostki

Przepływy w firmie i ich odzwierciedlenie w sprawozdawczości



Analiza płynności

- Analiza statyczna = wskaźniki finansowe
- Analiza dynamiczna = przepływy pieniężne

Analiza płynności (statyczna)

- wskaźniki płynności
- wskaźniki rotacji
- wskaźniki zadłużenia

Mierniki płynności

- wskaźniki płynności
 - wskaźnik płynności I
 - wskaźnik płynności II
 - wskaźnik płynności III

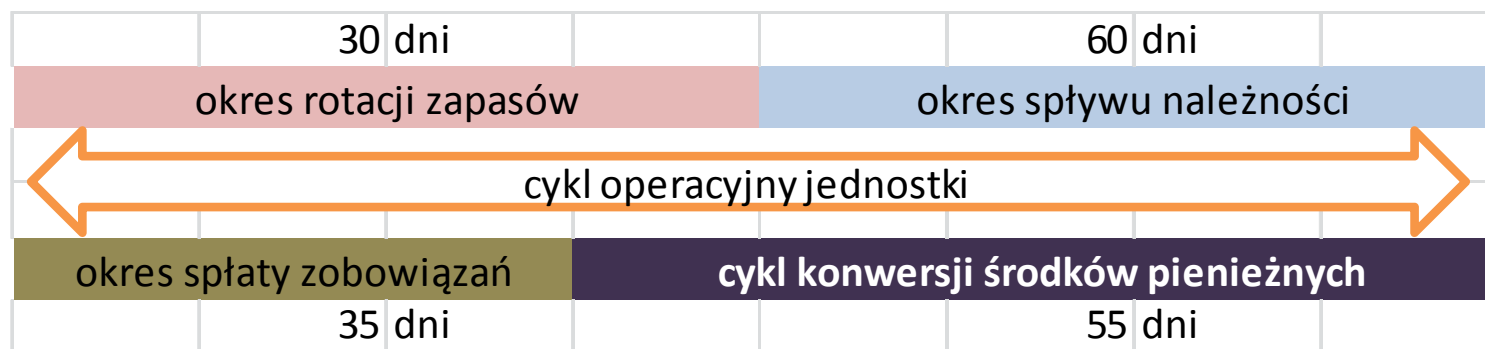
Wskaźniki rotacji/zarządzania kapitałem obrotowym

- rotacja zapasów
- rotacja należności
- rotacja zobowiązań

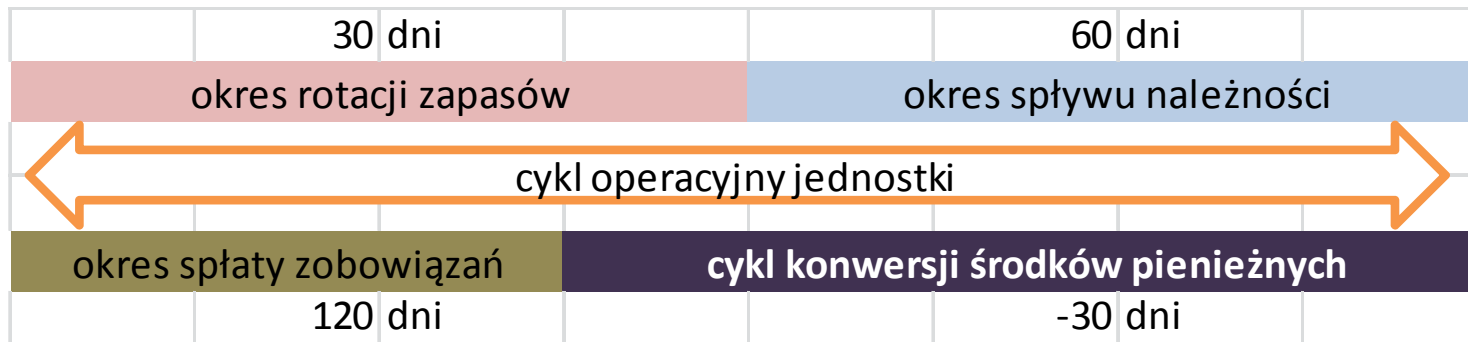
Cykl operacyjny i cykl konwersji środków pieniężnych



Cykl operacyjny i cykl konwersji środków pieniężnych



- dzienny koszt produkcji 10 000
- zapotrzebowanie na środki finansujące kapitał pracujący 550 000

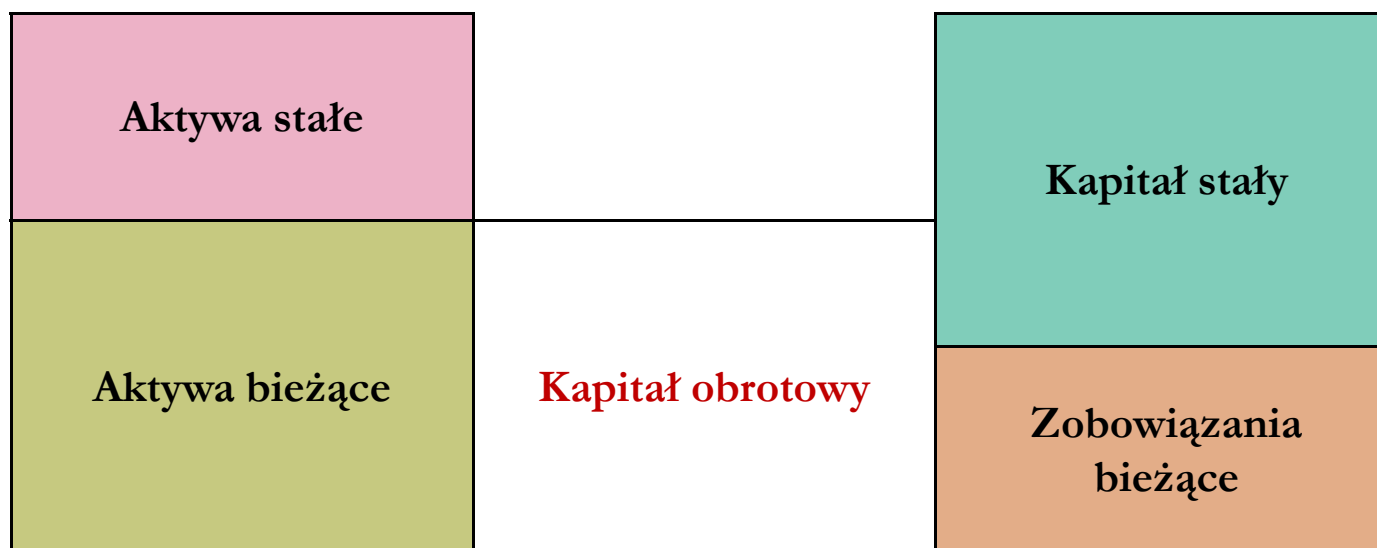


- dzienny koszt produkcji 10 000
- zapotrzebowanie na środki finansujące kapitał pracujący -300 000

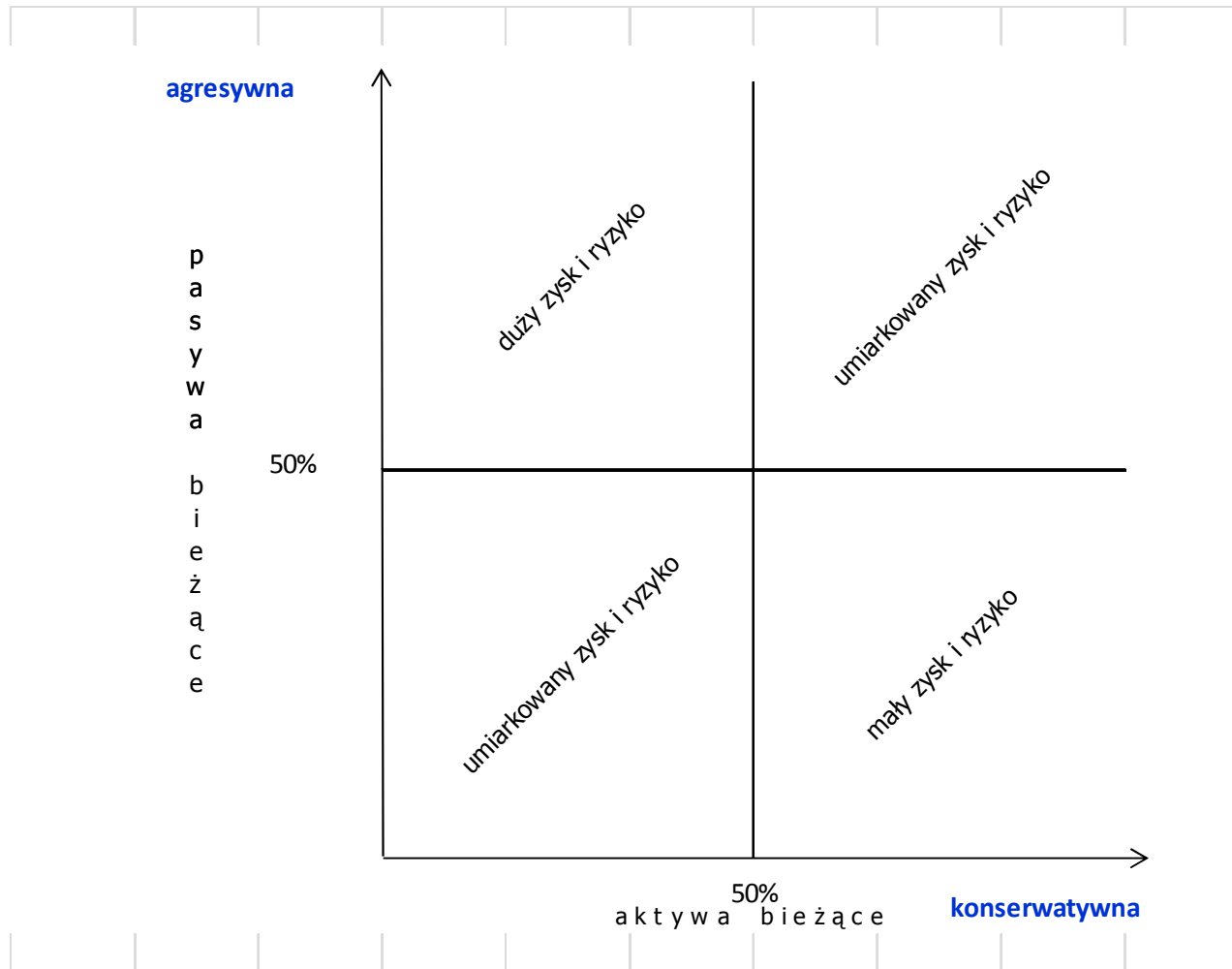
Wskaźniki zadłużenia

- wskaźnik zadłużenia ogółem
- wskaźnik zadłużenia kapitału własnego

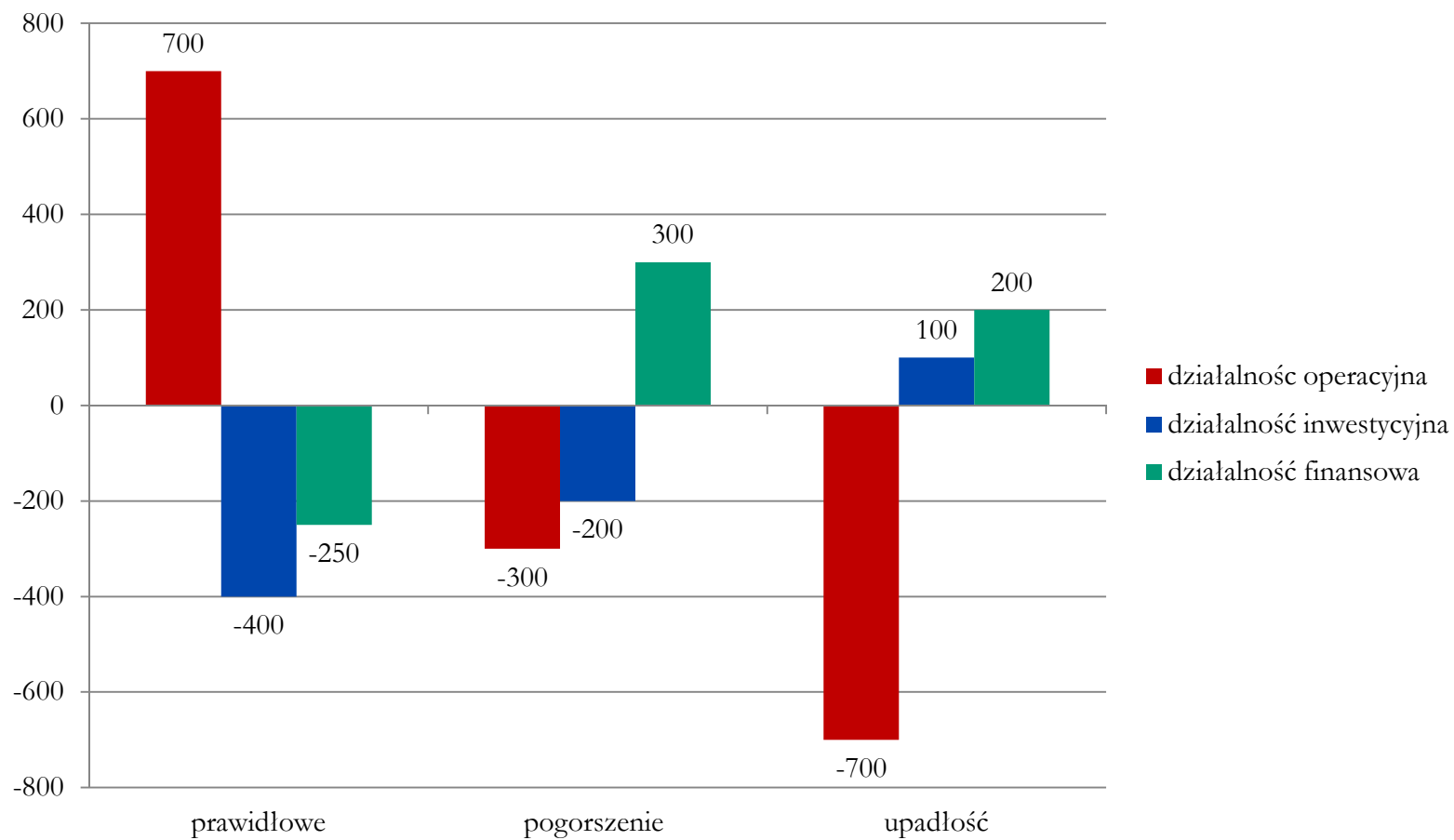
Kapitał obrotowy



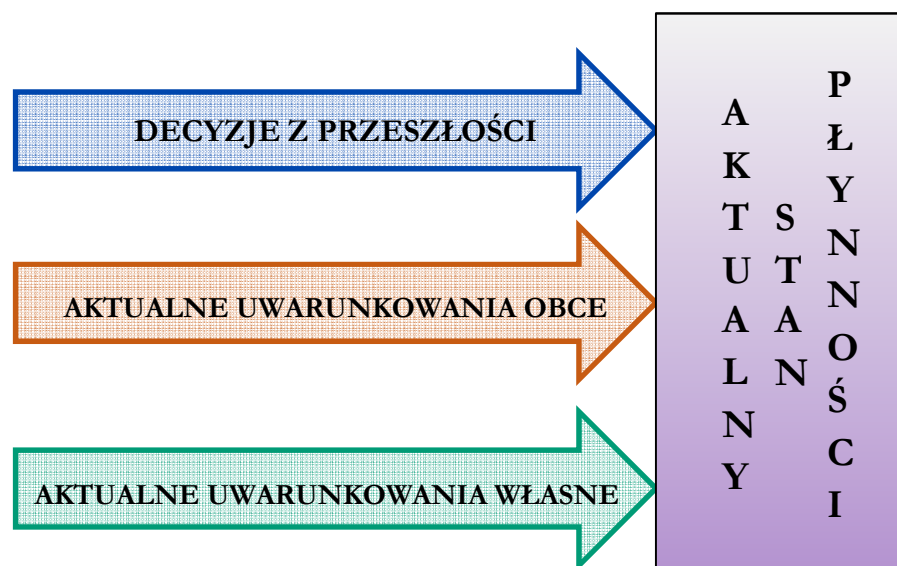
Macierz strategii finansowej



Analiza dynamiczna płynności



Co wpływa na płynność?



Symptomy zagrożenia zdolności do kontynuowania działalności

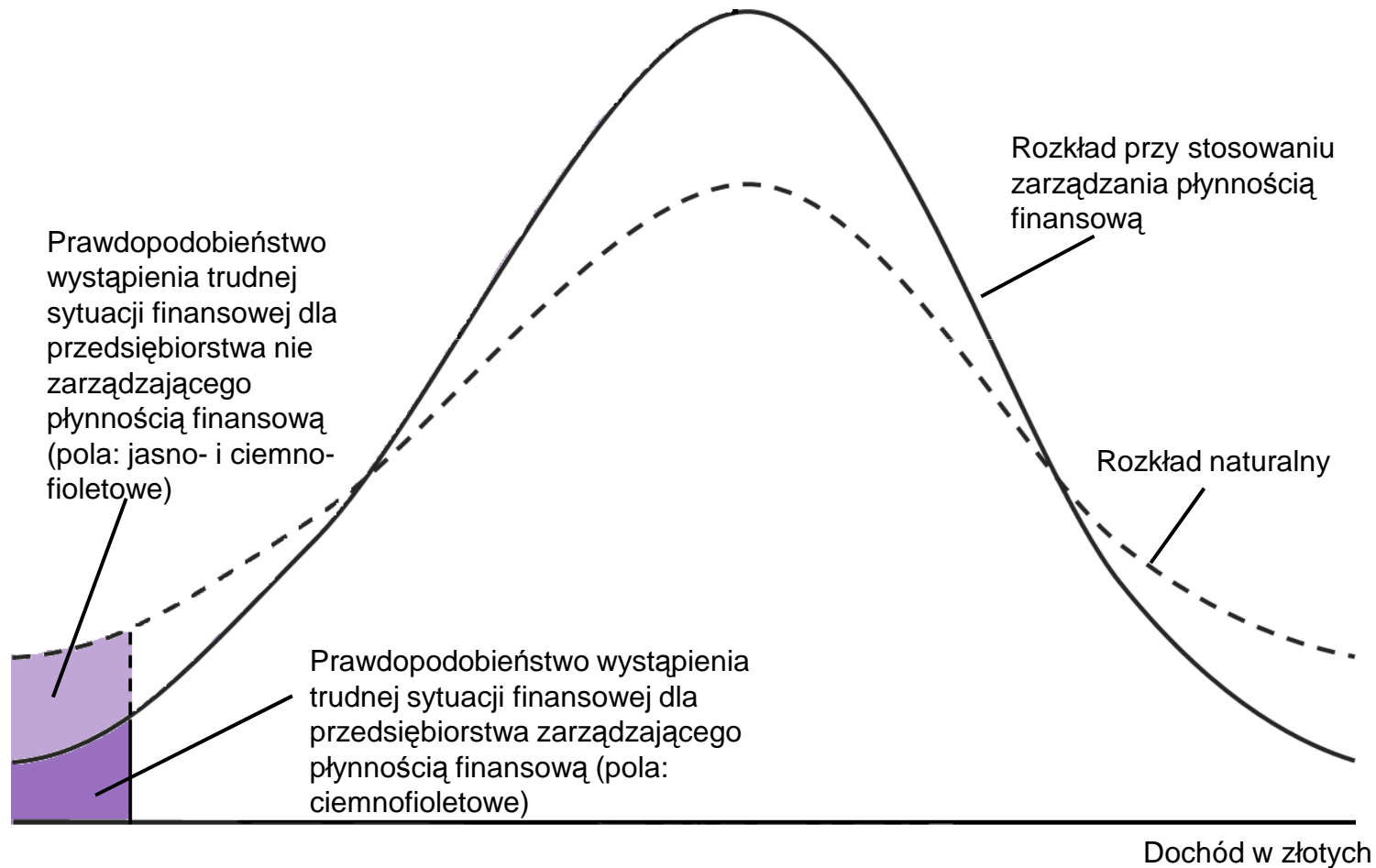
Symptomy finansowe

- zmiana struktury aktywów i źródeł finansowania
- niezdolność do terminowego regulowania kredytów/leasingów
- zaległości w wypłacie dywidendy
- brak kredytu kupieckiego u dostawców
- brak środków na inwestycje
- nierentowna działalność operacyjna

Symptomy niefinansowe

- utrata kluczowego personelu
- utrata rynku/głównego odbiorcy
- utrata głównego dostawcy
- procesy sądowe

Prawdopodobieństwo wystąpienia trudnej sytuacji finansowej a zarządzania płynnością



Przyczyny utraty płynności:

- nadmierne zapasy
- upadłość odbiorców
- utrata finansowania zewnętrznego
- realizacja zobowiązań warunkowych

Utrata płynności a zdolność do kontynuowania działalności

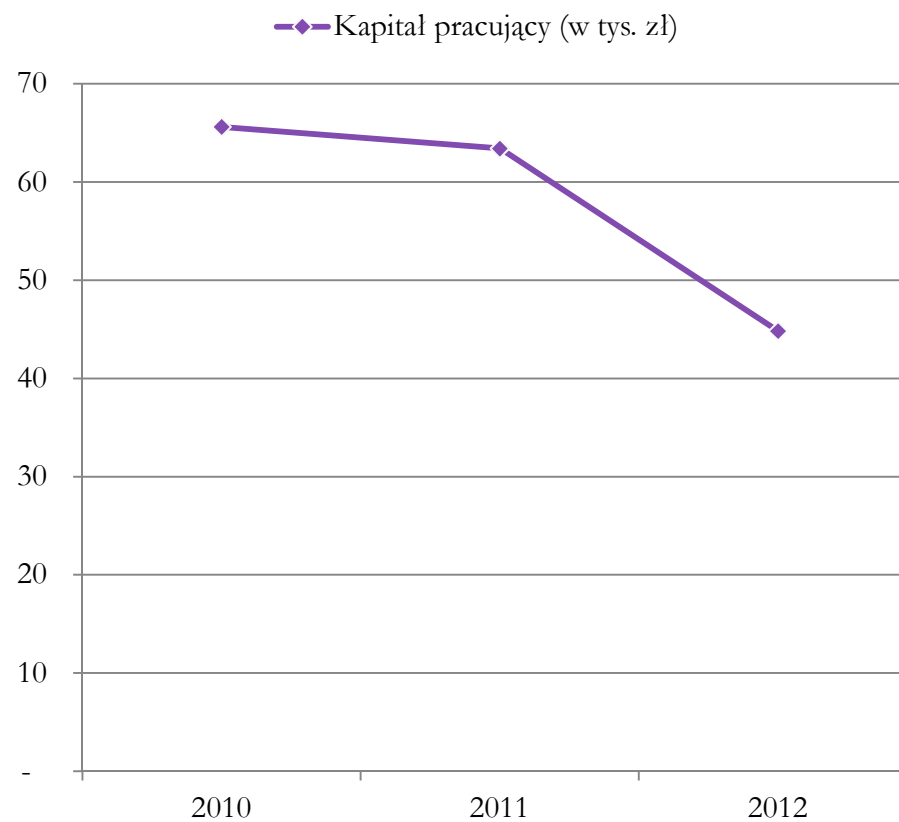
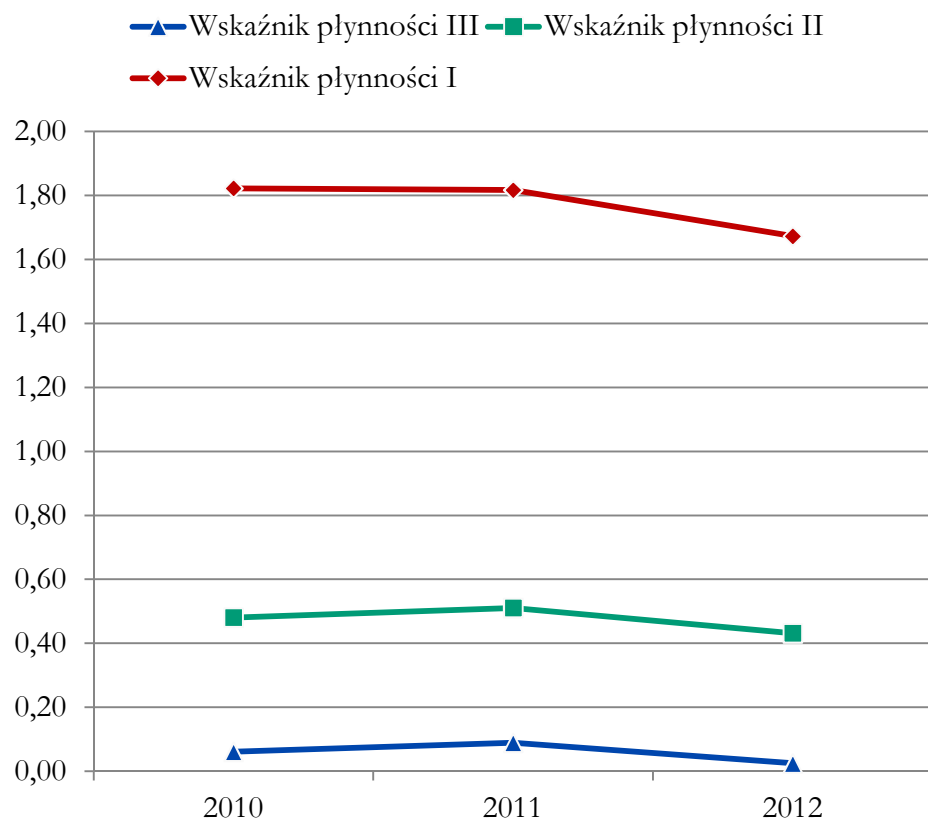
FOTA SA [w mln zł]

Wyszczególnienie	31.12.2012	31.12.2011	31.12.2010
A. AKTYWA TRWAŁE	83	92	85
B. AKTYWA OBROTOWE	234	274	262
1. Zapasy	157	185	179
2. Należności krótkoterminowe	69	66	66
3. Inwestycje krótkoterminowe	8	22	16
4. Krótkoterminowe rozliczenia międzyokresowe	1	1	1
AKTYWA RAZEM :	317	366	346

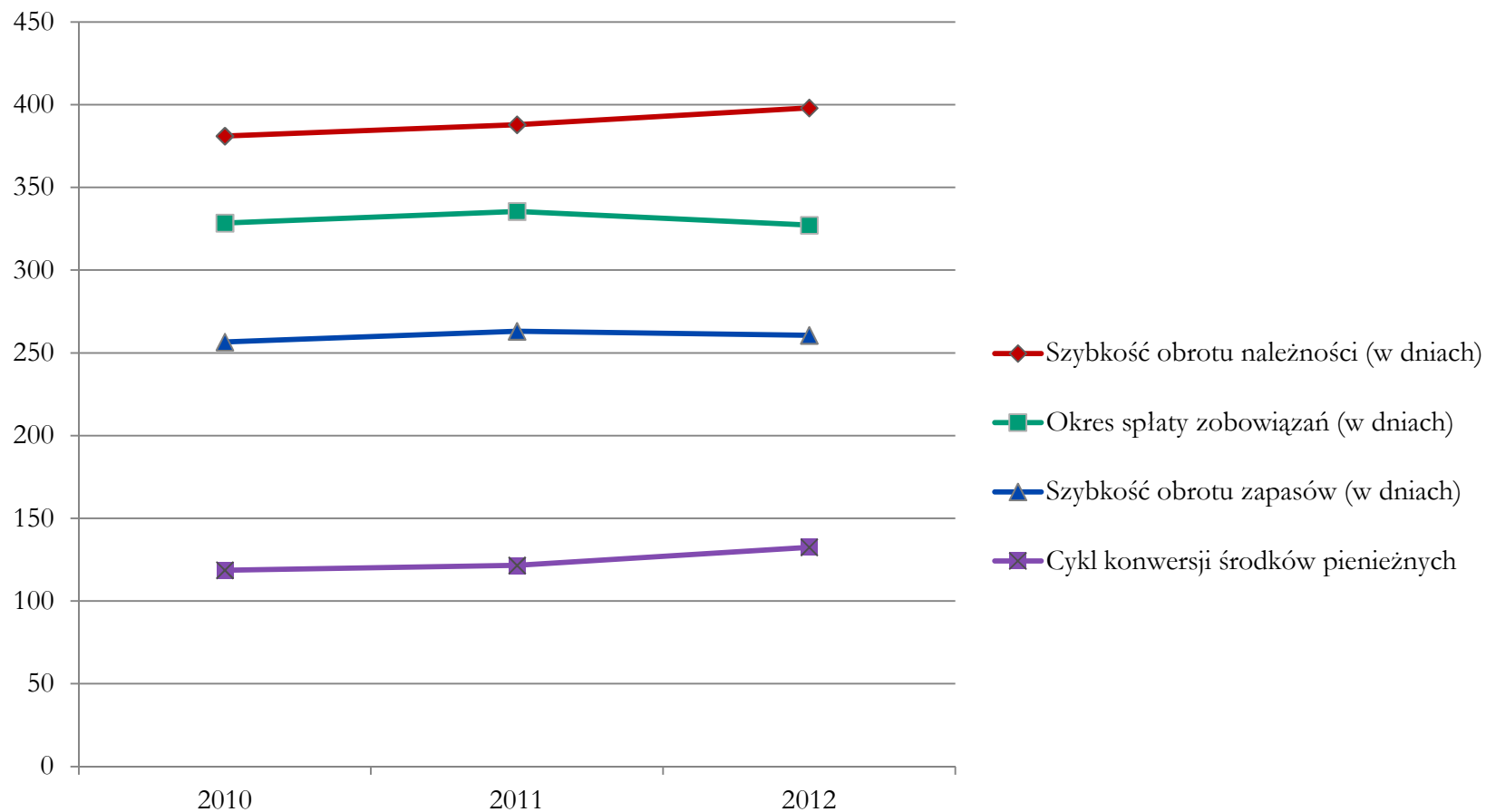
Wyszczególnienie	31.12.2012	31.12.2011	31.12.2010
A. KAPITAŁ (FUNDUSZ) WŁASNY	125	150	146
B. ZOBOWIĄZANIA I REZERWY NA ZOBOWIĄZANIA	191	215	200
2. Zobowiązania długoterminowe	3	6	5
3. Zobowiązania krótkoterminowe	188	209	194
4. Rozliczenia międzyokresowe	-	-	-
PASYWA RAZEM :	317	365	346

Wyszczególnienie	2012	2011	2010
1. Przychody netto ze sprzedaży	448	490	494
2. Koszty działalności operacyjnej	447	477	474
3. Zysk (strata) ze sprzedaży	1	14	19
4. Pozostałe przychody operacyjne	0	6	0
5. Pozostałe koszty operacyjne	14	3	20
6. Zysk (strata) z działalności operacyjnej	(13)	16	0
7. Przychody finansowe	6	2	2
8. Koszty finansowe, w tym:	23	12	19
9. Zysk (strata) z działalności gospodarczej	(31)	6	(16)
10. Wynik zdarzeń nadzwyczajnych	-	-	-
11. Zysk (strata) brutto	(31)	6	(16)
12. Podatek dochodowy	(6)	1	(3)
13. Pozostałe obowiązkowe zmniejszenia zysku (zwiększenia straty)	-	-	-
14. Zysk (strata) netto	(25)	4	(13)

FOTA SA wskaźniki płynności

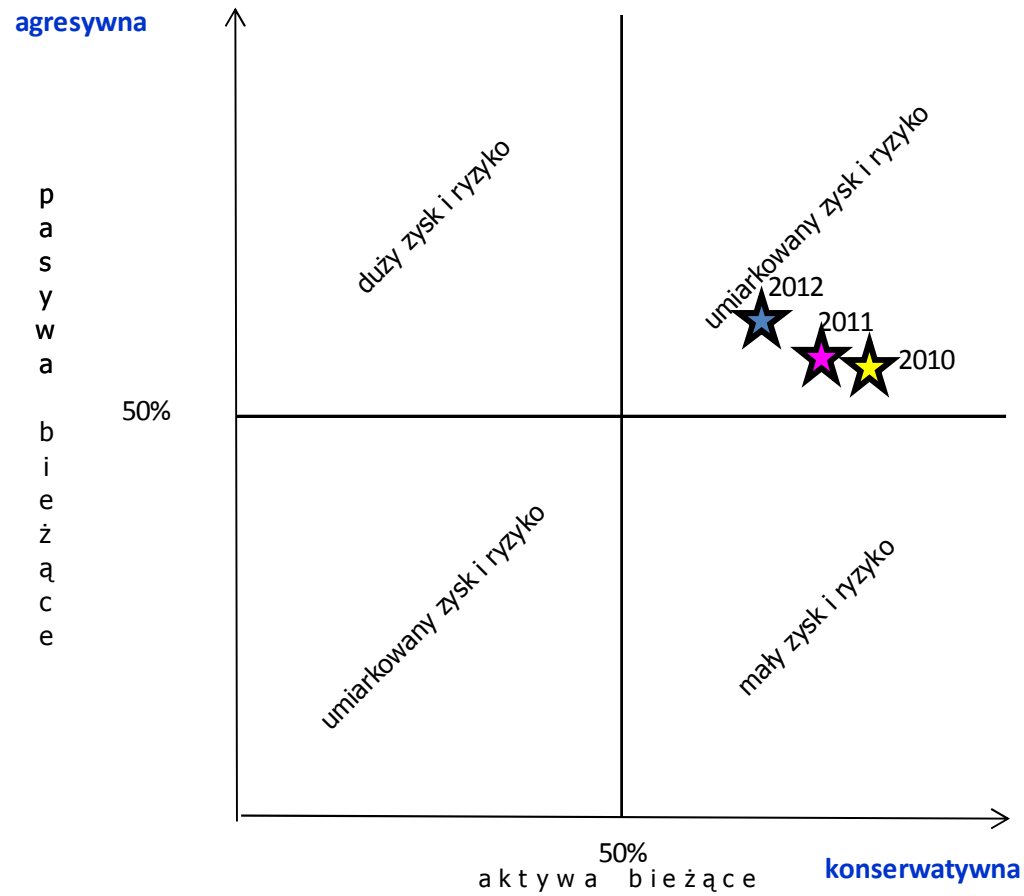


FOTA SA wskaźniki rotacji

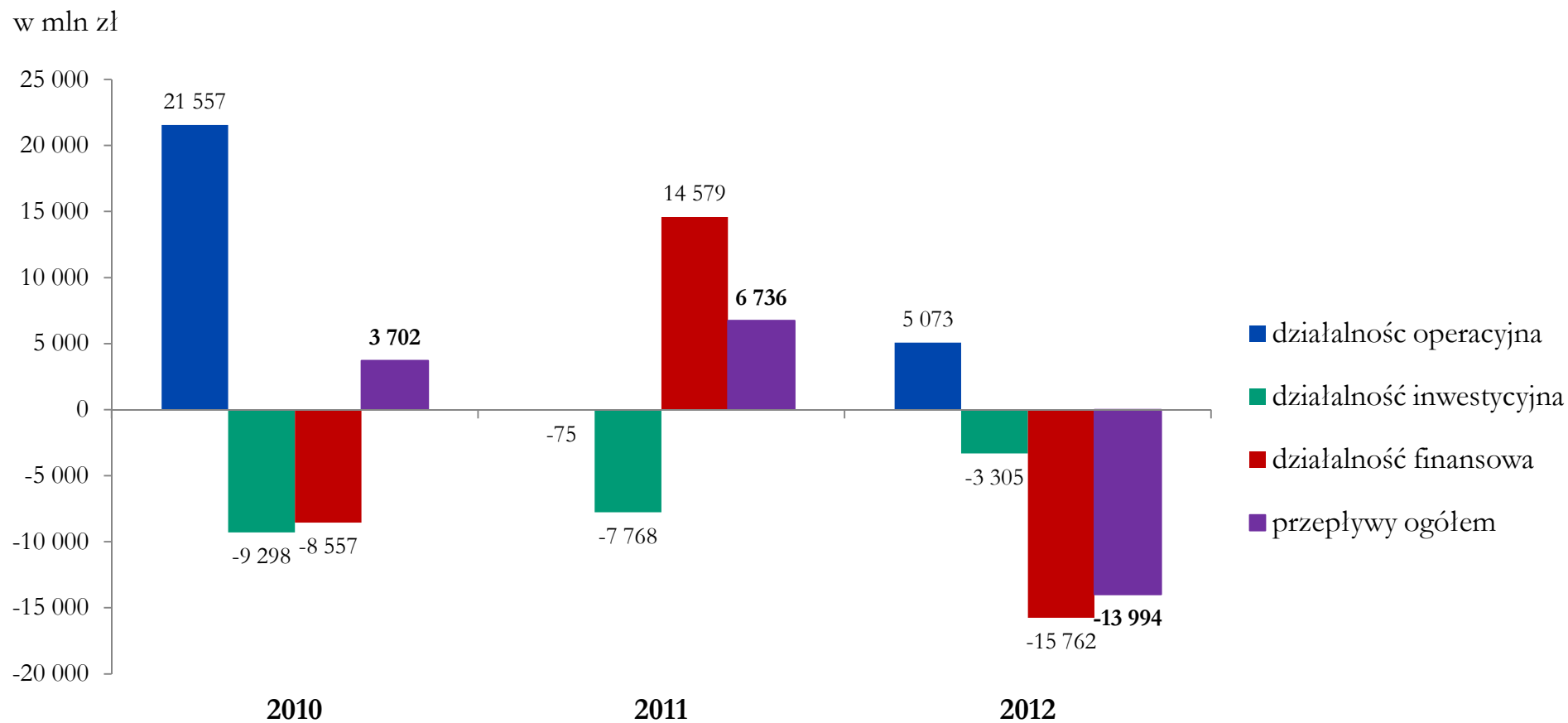


FOTA SA

Macierz strategii finansowej



FOTA SA Przepływy pieniężne



Utrata płynności a zdolność do kontynuowania działalności

WILBO SA

BILANS UPROSZCZONY - AKTYWA (w mln. zł)

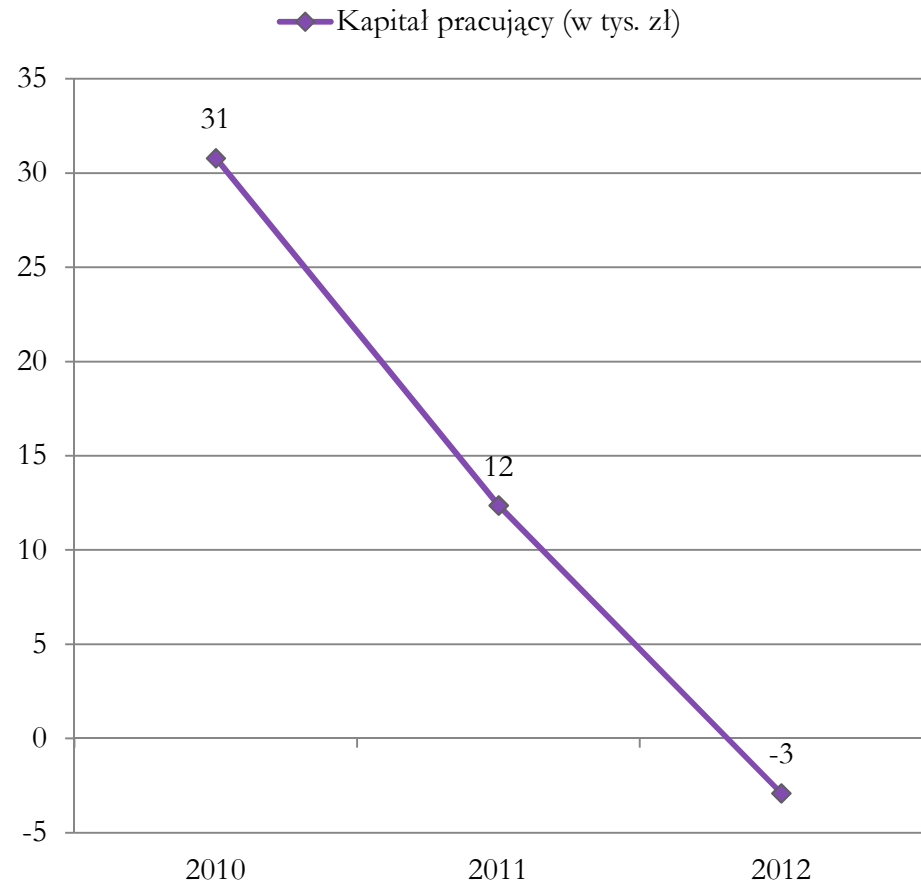
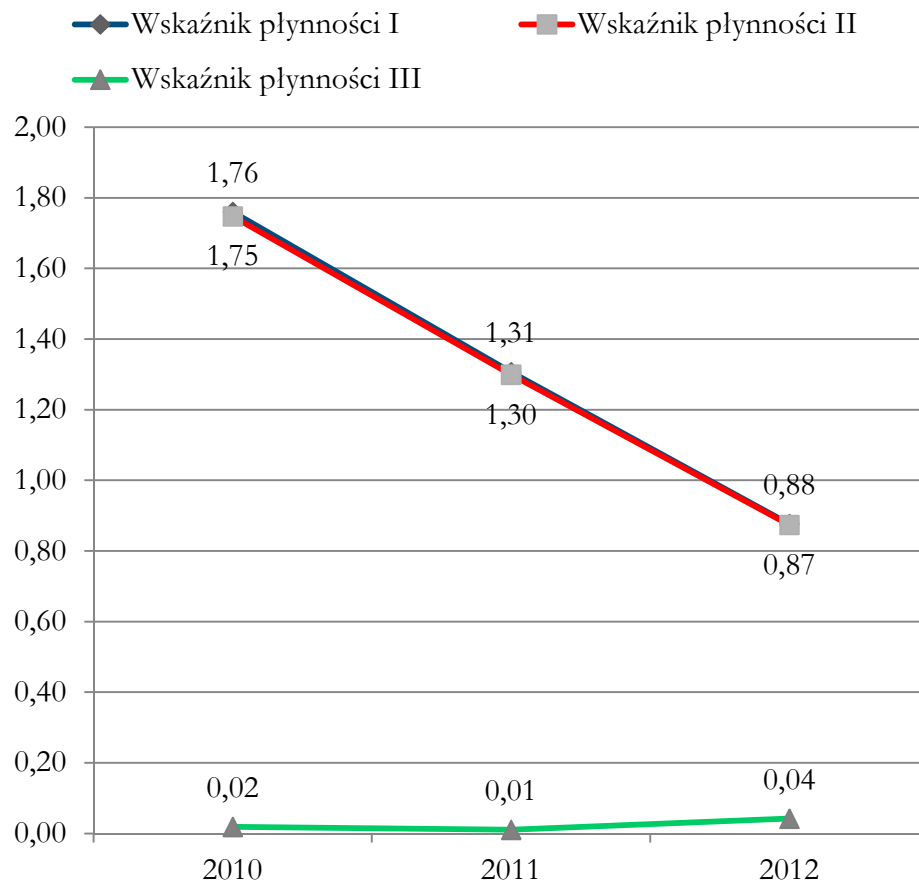
Wyszczególnienie	31.12.2012	31.12.2011	31.12.2010
A. AKTYWA TRWAŁE	13	32	44
B. AKTYWA OBROTOWE	20	54	72
1. Zapasy	9	29	25
2. Należności krótkoterminowe	10	24	44
3. Inwestycje krótkoterminowe	1	0	2
4. Krótkoterminowe rozliczenia międzyokresowe	0	0	0
AKTYWA RAZEM :	33	86	116

Wyszczególnienie	31.12.2012	31.12.2011	31.12.2010
A. KAPITAŁ (FUNDUSZ) WŁASNY	5	36	64
B. ZOBOWIĄZANIA I REZERWY NA ZOBOWIĄZANIA	28	50	52
1. Rezerwy na zobowiązania	2	1	2
2. Zobowiązania długoterminowe	-	3	5
3. Zobowiązania krótkoterminowe	23	41	41
4. Rozliczenia międzyokresowe	3	4	4
PASYWA RAZEM :	33	86	116

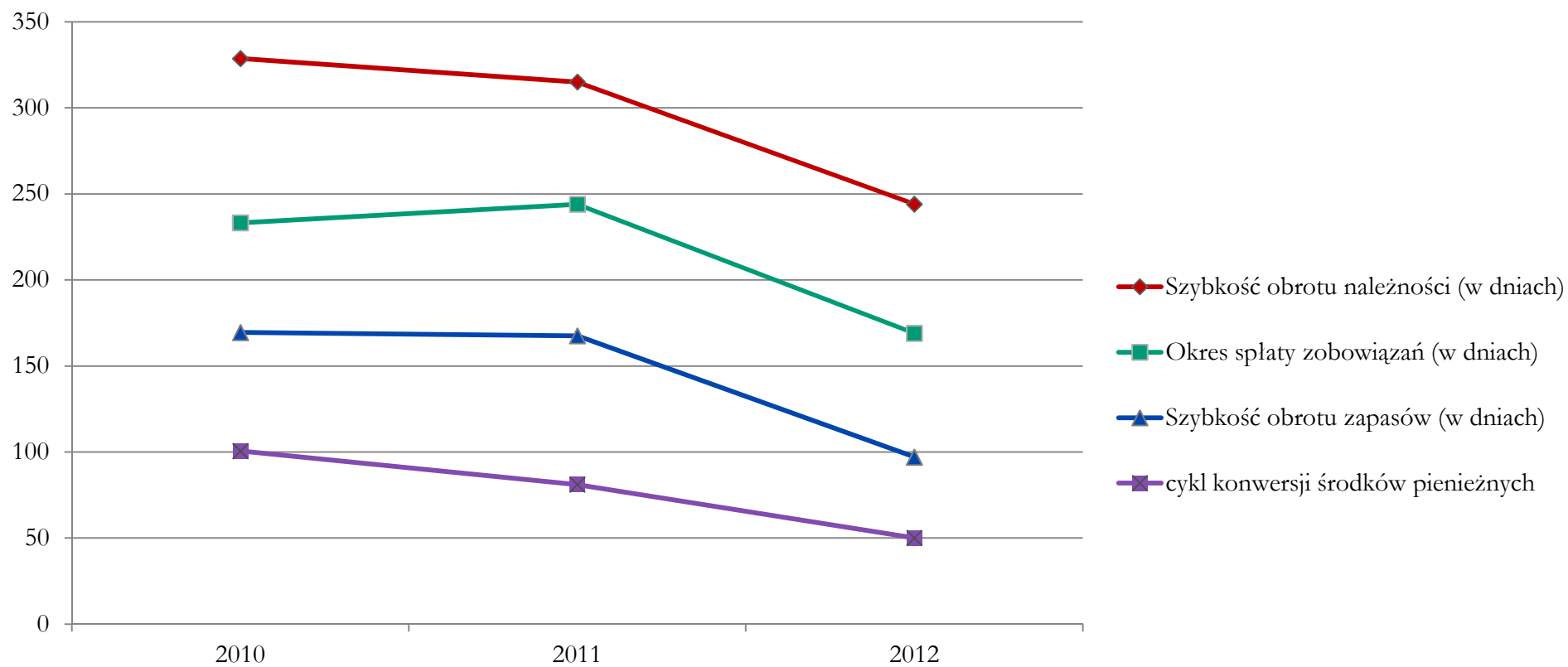
UPROSZCZONY RACHUNEK ZYSKÓW I STRAT (w mln. zł)

Wyszczególnienie	2012	2011	2010
1. Przychody netto ze sprzedaży	78	148	162
2. Koszty działalności operacyjnej	91	159	176
3. Zysk (strata) ze sprzedaży	(14)	(11)	(14)
4. Pozostałe przychody operacyjne	5	4	3
5. Pozostałe koszty operacyjne	19	10	3
6. Zysk (strata) z działalności operacyjnej	(27)	(17)	(14)
7. Przychody finansowe	0	3	4
8. Koszty finansowe, w tym:	4	14	5
9. Zysk (strata) z działalności gospodarczej	(31)	(28)	(15)
10. Wynik zdarzeń nadzwyczajnych	-	-	-
11. Zysk (strata) brutto	(31)	(28)	(15)
12. Podatek dochodowy	-	-	-
13. Pozostałe obowiązkowe zmniejszenia zysku (zwiększenia straty)	-	-	-
14. Zysk (strata) netto	(31)	(28)	(15)

WILBO SA wskaźniki płynności

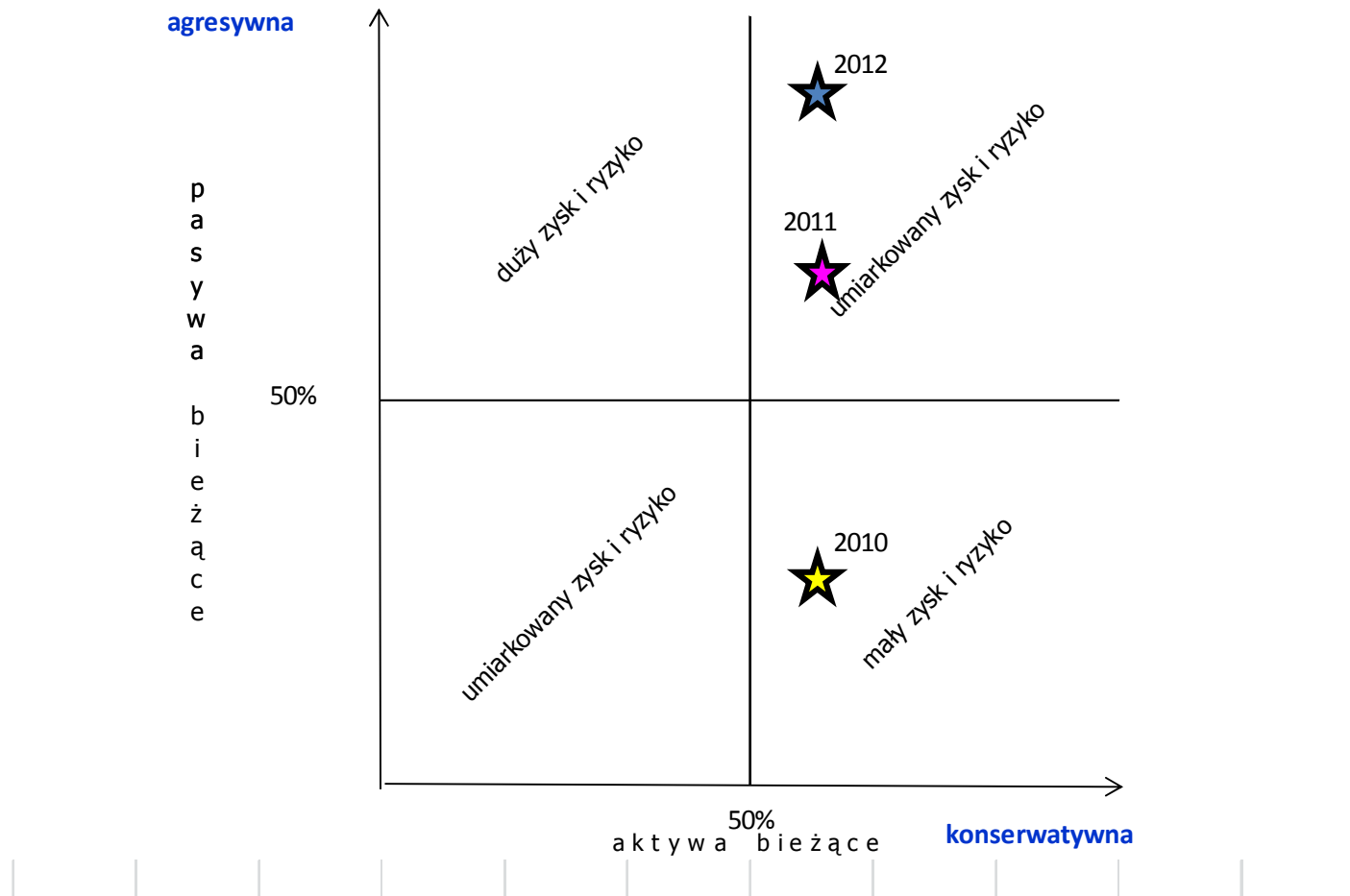


WILBO SA wskaźniki rotacji

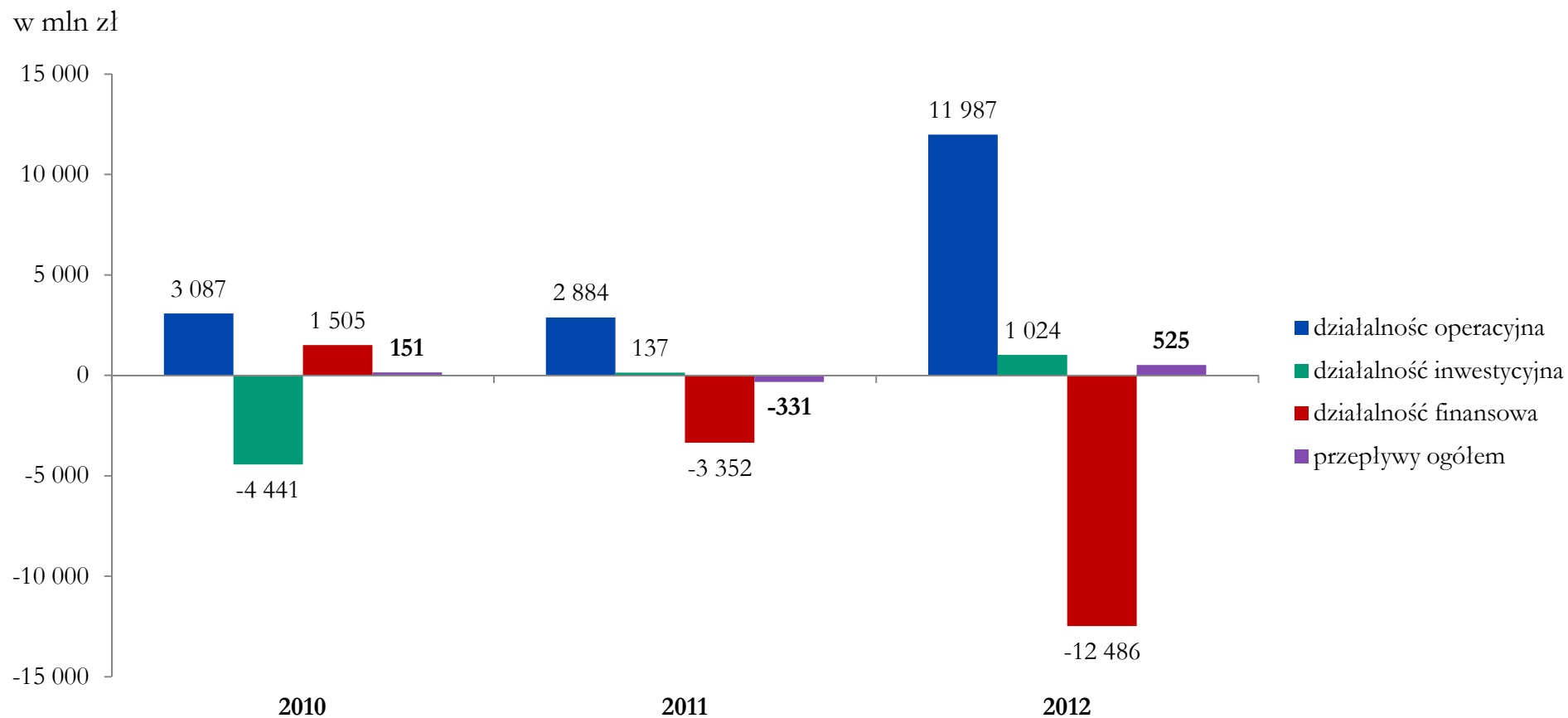


WILBO SA

Macierz strategii finansowej



WILBO SA Przepływy pieniężne



PODSUMOWANIE

zysk to zbytek,
a gotówka to
pożytek

zysk jest opinią,
a gotówka
faktem

z zysków nie
splacisz długów,
sprawi to tylko
gotówka

Dziękuję za uwagę



Renata Art-Franke

Biegły rewident

Menedżer

T +48 32 721 3765

M +48 661 538 555

E renata.art-franke@pl.gt.com



Kontakt z Grant Thornton



Poznań

Malta Office Park, Budynek F
ul. Abpa Antoniego Baraniaka 88 E
61-131 Poznań
T +48 61 62 51 100
F +48 61 62 51 101

Wrocław

ul. Włodkowica 21 lok. 12
50-072 Wrocław
T +48 71 73 37 560
F +48 71 73 37 561

Katowice

ul. Francuska 34
40-028 Katowice
T +48 32 72 13 700
F +48 32 72 13 701

Warszawa

al. Jana Pawła II 15
00-828 Warszawa
T +48 22 20 54 800
F +48 22 20 54 801

Kraków

ul. Kamieńskiego 51
30-653 Kraków
T +48 12 37 64 100
F +48 12 37 64 101

www.GrantThornton.pl

Grant Thornton Frąckowiak spółka z ograniczoną odpowiedzialnością sp. k jest członkiem Grant Thornton International Ltd.